

BOUWNUMMER 6.1

BOUWNUMMER 6.1



Gevel

1 : 200

Renvooi

- schoon metselwerk
- schoon metselwerk kalkzandsteen
- kalkzandsteen
- lichte scheidingswand cellenbeton, binnenwanden
- betonwand
- isolatie
- geïsoleerde wand
- beton kolom
- mv uit
- mv in
- Plafond ventiel (afzuigpunt gebalanceerde ventilatie)
- Plafond ventiel (beluchting gebalanceerde ventilatie)
- enkelpolige schakelaar
- wisselschakelaar
- serieschakelaar
- mechanische ventilatie schakelaar
- enkelvoudige wandcontactdoos
- dubbele wandcontactdoos opbouw verticaal geplaatst
- dubbele wandcontactdoos in horizontaal raam
- enkelpolige schakelaar met wandcontactdoos in horizontaal raam
- bedrukker
- bedrade aansluiting vanuit meterkast
- onbedrade aansluiting vanuit meterkast, eindigend in ledige doos
- rookmelder
- plafondlichtpunt / centraaldoos
- wandlichtpunt binnen
- wandlichtpunt buiten
- elektrische radiator
- mogelijkheid garderobe

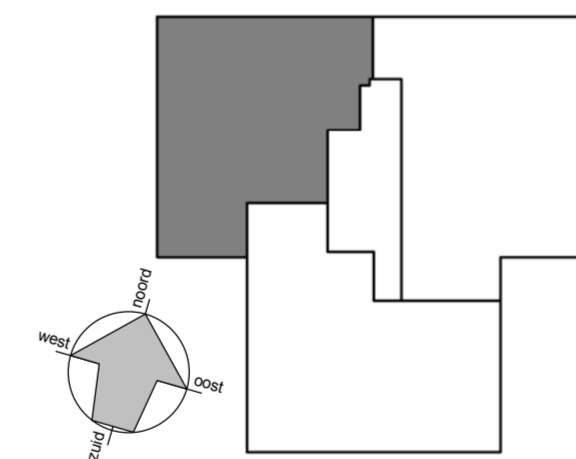
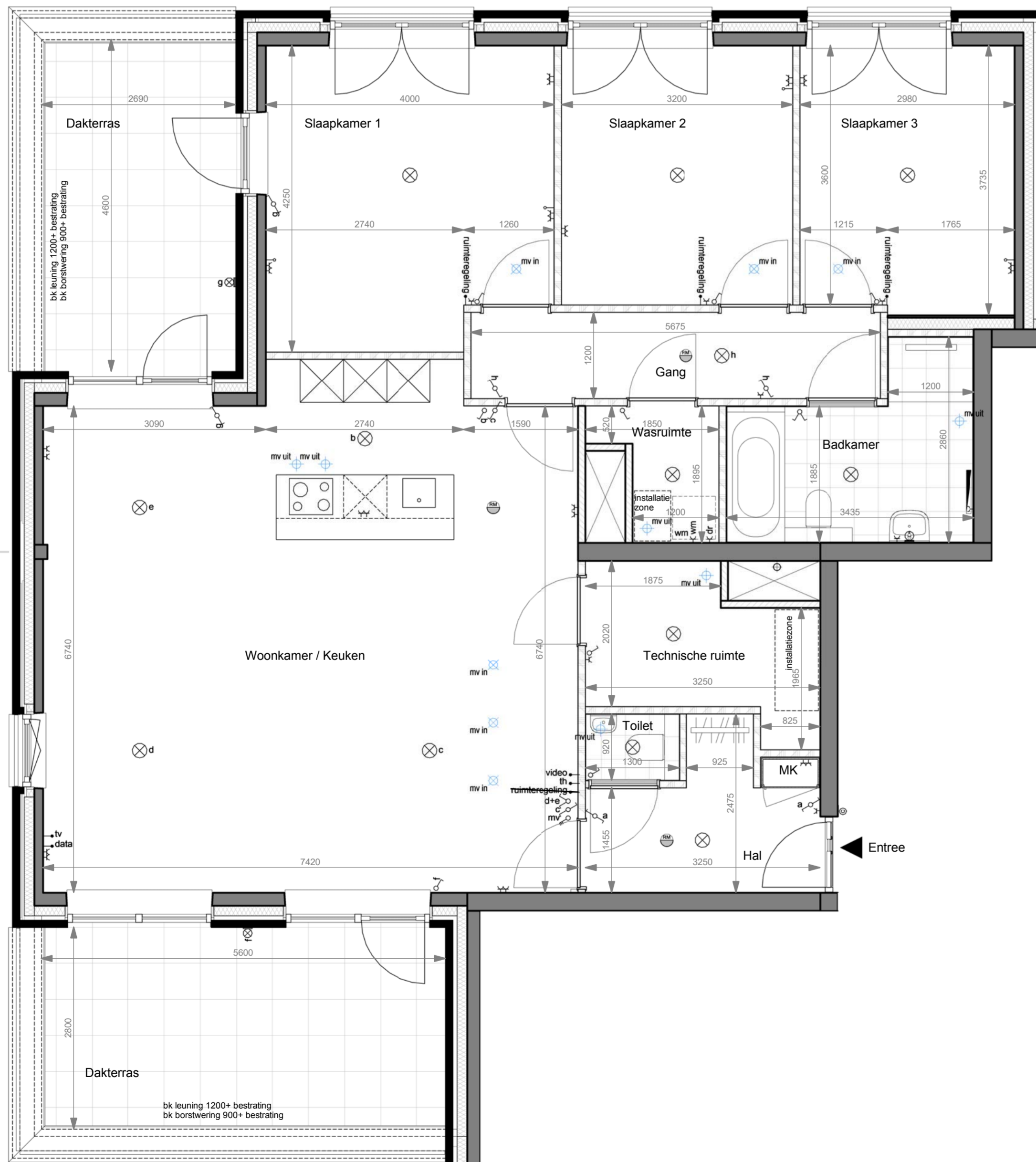
De exacte plaatsen en afmetingen van aansluitpunten installaties, schachten, dakuitmondingen e.d. zijn indicatief op de tekeningen aangegeven en worden door de installateurs nader bepaald, aan aantallen en plaatsen kunnen derhalve geen rechten ontleend worden.

De posities van de vogel- en vleermuisvakken zijn indicatief op de tekeningen aangegeven. Maten in millimeters.

De op de tekening aangegeven maten zijn "circa"-maten.

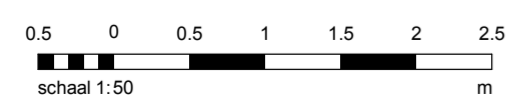
U dient er rekening mee te houden dat, na het aanbrengen van wand- en vloerwerkeringen (tegels, stukadoorwerk etc.) de netto bruikbare maten bij oplevering een aantal centimeters van de genoemde bruto maten kunnen afwijken.

Derde dienen na oplevering altijd het werk zelf in te meten.



Overzichtsplattegrond

1 : 500



Plattegrond

WERKNUMMER
18002
BLADNUMMER
VK-6.1
DATUM
02-09-2019
GEWIJZIGD

FASE
VERKOOPTEKENING
BETREFT
TYPE D, BOUWNUMMER 6.1
ZESDE VERDIEPING

Princenlant 4

SCHAAL
1:50 / 1:200 / 1:500
AFMETING
A2+

GETEKEND
M. Berben

ARCHITECT
KAW

