



Gevel

1 : 200

### Renvooi

	schoon metselwerk
	schoon metselwerk kalkzandsteen
	kalkzandsteen
	lichte scheiingswand cellenbeton, binnenwanden
	betonwand
	isolatie
	geïsoleerde wand
	beton kolom
	mv uit
	Plafond ventiel (afzuigpunt gebalanceerde ventilatie)
	mv in
	Plafond ventiel (beluchting gebalanceerde ventilatie)
	enkelpolige schakelaar
	wisselschakelaar
	serieschakelaar
	mechanische ventilatie schakelaar
	enkelvoudige wandcontactdoos
	dubbele wandcontactdoos opbouw vertikaal geplaatst
	dubbele wandcontactdoos in horizontaal raam
	enkelpolige schakelaar met wandcontactdoos in horizontaal raam
	bedrukker
	bedrade aansluiting vanuit meterkast
	onbedrade aansluiting vanuit meterkast, eindigend in ledige doos
	rookmelder
	plafondlichtpunt / centraaldoos
	wandlichtpunt binnen
	wandlichtpunt buiten
	elektrische radiator
	mogelijkheid garderobe

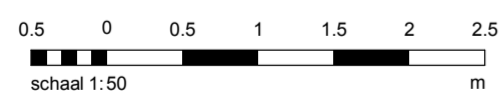
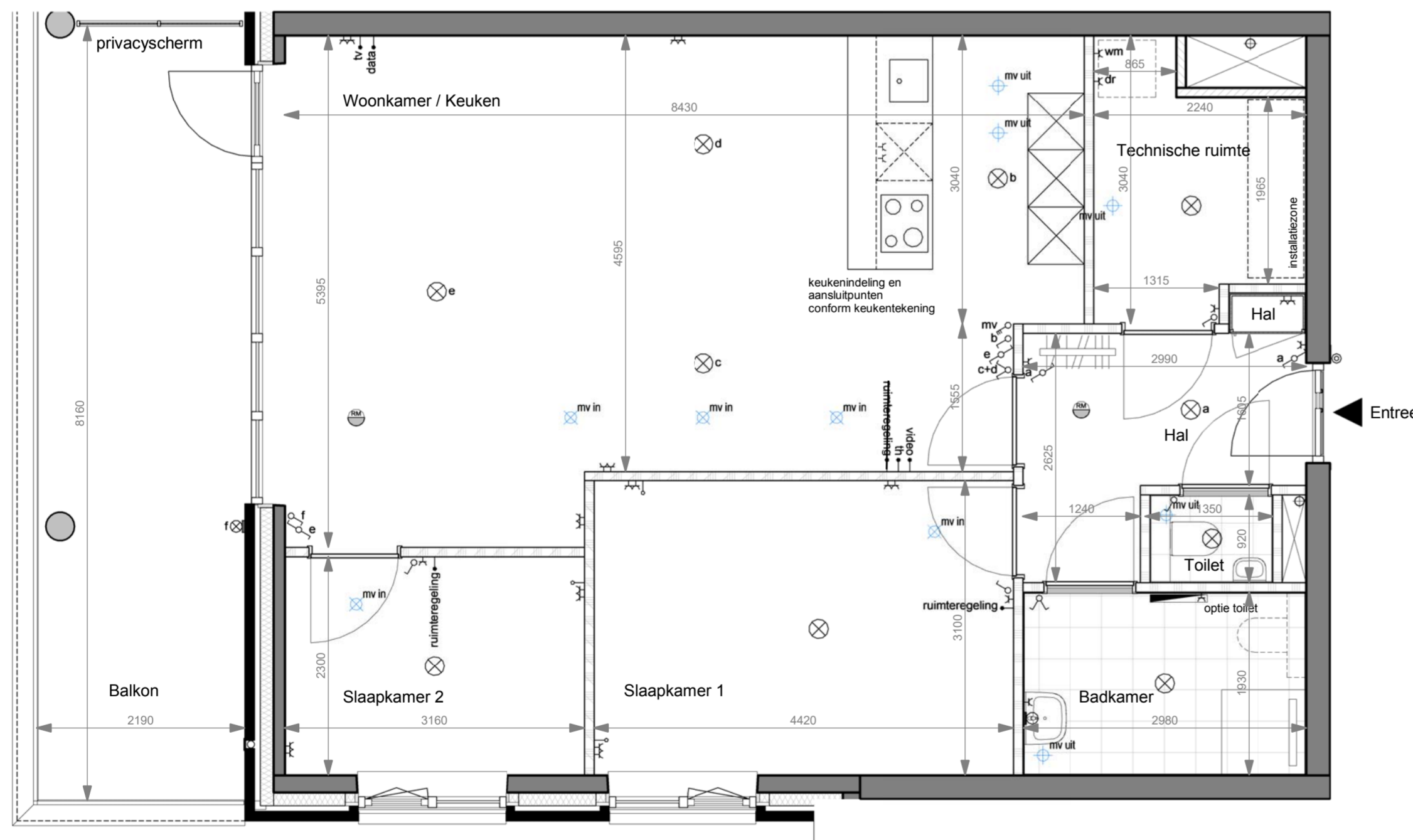
De exacte plaatsen en afmetingen van aansluitpunten installaties, schachten, dakuitmondingen e.d. zijn indicatief op de tekeningen aangegeven en worden door de installateurs nader bepaald, aan aantallen en plaatsen kunnen derhalve geen rechten ontleend worden.

De posities van de vogel- en vloermuizenkasten zijn indicatief op de tekeningen aangegeven. Maten in millimeters.

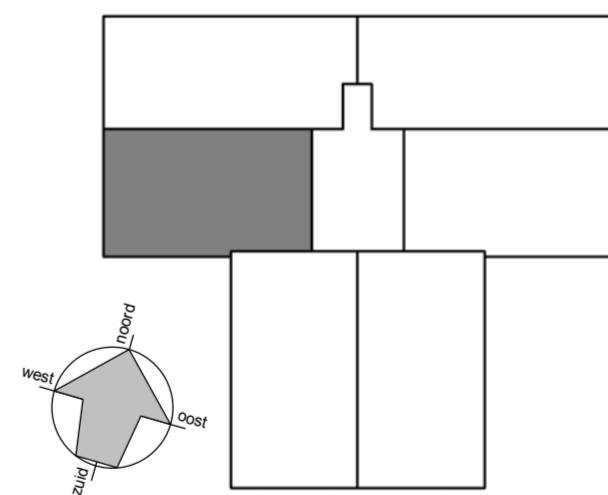
De op de tekening aangegeven maten zijn "circa"-maten.

U dient er rekening mee te houden dat, na het aanbrengen van wand- en vloerafwerkingen (tegels, stukadoorswerk etc.) de netto bruikbare maten bij oplevering een aantal centimeters van de genoemde bruto maten kunnen afwijken.

Derde dienen na oplevering altijd het werk zelf in te meten.



Plattegrond



Overzichtsplattegrond

1 : 500

WERKNUMMER  
**18002**  
BLADNUMMER  
**VK-3.3**  
DATUM  
02-09-2019  
GEWIJZIGD

FASE  
**VERKOOPTEKENING**  
BETREFT  
**TYPE C, BOUWNUMMER 3.3**  
**DERDE VERDIEPING**

**Princenlant 4**

SCHAAL  
1:50 / 1:200 / 1:500  
AFMETING  
A2+

GETEKEND  
M. Berben

ARCHITECT  
KAW

