

Geachte heer, mevrouw,

Hierbij ontvangt u de eerste nieuwsbrief voor het project Het Princenhof. In deze nieuwsbrief informeren wij u onder andere over de voortgang van de bouw van uw appartement en de inrichting van het binnenplein tussen de twee gebouwen. Verder informeren wij u over de openbare ruimte rondom de gebouwen en over enkele kleine wijzigingen welke zijn opgetreden in het plan.

Bouwvoortgang

De bouw van Het Princenhof ligt goed op schema! Zoals u wellicht al is opgevallen zijn de twee gebouwen van het Princenhof inmiddels vrijwel op hoogte. De ruwbouw van het betonnen skelet van de gebouwen is al enige tijd gereed. Deze ruwbouw bestaat uit breedplaatvloeren en in het werk gestorte betonwanden. In de ruwbouwfase zijn tevens de brede balkons en galerijen van het gebouw meegenomen.

Het rode en gele gevelmetselwerk van de begane grond en de eerste verdieping is ook al gereed. Binnen in de woningen wordt nu volop gewerkt aan de installaties, de binnenwanden en de afwerking van de appartementen. Naar verwachting (ijs en weder diende) zal de oplevering medio 2012 plaatsvinden.



Zicht op het ruime binnenterrein tussen de gebouwen d.d.17 juni 2011

Verkoop en verhuur woningen

De verkoop van de appartementen in Het Princenhof verloopt voorspoedig. Desondanks zijn er op dit moment nog een aantal appartementen te koop. Zijn er in uw naaste omgeving nog mensen die geïnteresseerd zijn in woningen in Het Princenhof, Nuyens makelaars geeft graag een

toelichting op de mogelijkheden:
Rechterstraat 49b Boxtel, T. (0411) 676448.

De belangstelling voor de huurappartementen in Het Princenhof is zeer groot. Op dit moment zijn alle huurappartementen dan ook verhuurd.



Aanzicht vanuit het Zuid-Westen d.d.17 juni 2011

Viering hoogste punt

Op 27 september vieren we het bereiken van het hoogste punt van het gebouw. Dit moment is van oudsher bedoeld om de bouwers van het gebouw in het zonnetje te zetten. We zouden het leuk vinden als u dit samen met ons op de bouwplaats komt vieren. Een uitnodiging hiervoor kunt u op korte termijn tegemoet zien.

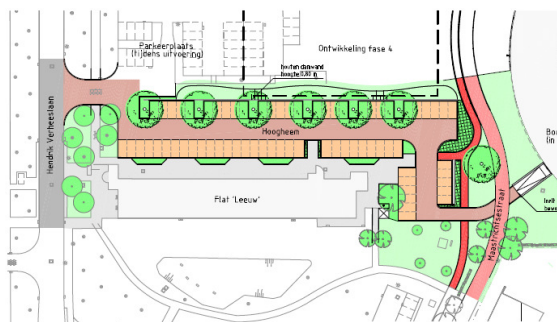
Energie

Alle appartementen van Princenlant worden aangesloten op het Warmte- en koude opslagsysteem. Dit betekent onder andere dat de appartementen in Princenlant zijn voorzien van vloerverwarming en vloerkoeling, dat de bewoners een hoge mate van comfort biedt. Bijkomend voordeel is dat het een duurzaam systeem is, waarmee de bewoners bijdragen aan een groenere leefomgeving!

Inrichting openbare ruimte

De Gemeente Boxtel verzorgt het ontwerp en de aanleg van de wegen, het trottoir, de parkeerplaatsen, het openbaar groen en de openbare verlichting rondom de gebouwen.

De inrichting van de openbare ruimte zal gefaseerd aangelegd worden en deze werkzaamheden zullen naar verwachting vanaf november 2011 starten. Als eerste zal het parkeerterrein achter de Hoogheemflat worden heringericht. Deze herinrichting is nodig om de toegangsweg naar de stallingsgarage onder Het Princenhof te maken.



Ontwerp toegangsweg naar stallingsgarage

Vervolgens zal de uitgang van de garage naar de Octogoon en de aansluiting van de Beneluxlaan naar het binnenterrein tussen de gebouwen worden aangelegd.

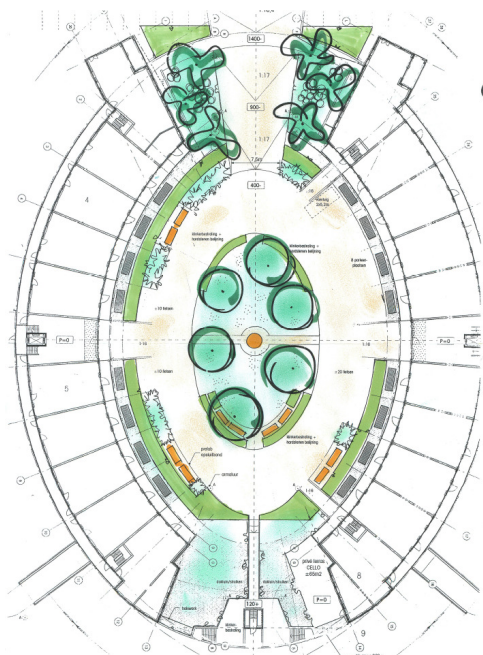
De openbare ruimte zal met hoogwaardige materialen worden aangelegd, waarbij onder andere gebruik zal worden gemaakt van gebakken klinkers.

Er wordt naar gestreefd om bij oplevering van de gebouwen de toegangen naar de entrees gereed te hebben.

Inrichting binnenterrein

Het ruime binnenplein tussen de gebouwen is in de afgelopen periode verder uitgewerkt. Het plein biedt toegang naar de hoofdentrees van de gebouwen en ligt ca. 1,4 meter boven het aangrenzende maaiveld.

Kijk op de website www.princenlant.nl voor meer informatie.



Kleine planaanpassingen (erratum)

Bij de uitwerking van het project zijn de onderstaande wijzigingen opgetreden ten opzichte van de brochure en de bijbehorende verkooptekeningen.

- Binnenplein:

Een klein gedeelte van het binnenplein is bestemd als terras voor Cello. Middels een toegangsdeur vanuit de Cello ruimten is dit terras bereikbaar.

- Garage:

Op diverse plaatsen in de garage is extra isolatie aangebracht om koudebruggen te voorkomen. Delen van het plafond, de wanden en de kolommen in de garage worden bekleed met geïsoleerde houtwolcementplaten.

Contactpersonen

Hurks vastgoedontwikkeling

Kopersadviseur	Pleuni Kronenberg
Projectmanager	Remco Duin

Postbus 671	Pastoor Petersstraat 3
5600 AR Eindhoven	5612 WB Eindhoven
T.	(040) 262 63 00
E.	p.kronenberg@hurks.nl

Woonstichting St. Joseph

Projectleider	Eric Berben
Postbus 825	Baroniestraat 54
5280 AV Boxtel	5281 JG Boxtel
T.	(0411) 659 100
E.	eric.berben@sintjoseph.nl

